

sage 50 Handwerk

Das Zusatzmodul *Wartung & Service* ermöglicht eine umfangreiche und einfache Verwaltung von Service-Vorgängen



Sie bieten Ihren Kunden Servicedienstleistungen an und müssen ein Team von Monteuren oder Servicemitarbeitern effizient und flexibel koordinieren? Mit dem Modul „Wartung und Service“ können Sie sowohl Informationen zu den gewarteten, technischen Anlagen und zu den Serviceverträgen verwalten, als auch alle Kundentermine komfortabel planen und abstimmen. Das Modul ist für Betriebe mit klassischen Wartungsverträgen für technische Anlagen und gleichermaßen für reine Service- und Dienstleistungsbetriebe geeignet.

Highlights

1. Komfortable Planung von Vor-Ort-Terminen zur Erfüllung von Service-Verträgen
2. Effiziente Koordination der Monteure und Servicemitarbeiter
3. Größtmögliche Transparenz durch Anlagen- und Vertragshistorie
4. Werkzeuge zur Durchführung von kunden-, anlagen- oder vertragsbezogenen Mailings

Leistungsumfang

1. Verwaltung technischer Anlagen inklusive Messwert-erfassung und -auswertung
2. Verwaltung von Service- und Wartungsverträgen, inklusive Historie und komfortabler Suchmöglichkeiten
3. Umfassende, übersichtliche Terminplanung
4. Erstellung und Archivierung von Reparatur- und Wartungsdokumenten – vom Angebot bis zur Rechnung
5. Einzel- oder Sammelabrechnung der Wartungs- und Reparaturtätigkeiten
6. Optionale, kostenpflichtige Anbindung der mobilen App zur effizienteren Einsatzplanung der Monteure
7. Auswertungen inklusive Messprotokolle mit den technischen Wartungsdaten

Technische Anlagen

Das Modul ermöglicht es, technische Anlagen wie Heizungs-, Klima- oder Steuerungsanlagen komfortabel zu verwalten. Die Anlagen können zu Anlagengruppen für eine gemeinsame Terminplanung und Abrechnung zusammengefasst werden. Für alle Anlagen lassen sich technische Eigenschaften und Messprotokolle hinterlegen. Die erfassten Messwerte können in Auswertungen gegenübergestellt und die jüngsten Messungen in den Wartungsaufträgen ausgewiesen werden.

Jeder Anlage wird ein Anlagenstandort zugewiesen. Zudem können jeder Anlage mehrere Personen, z. B. der Eigentümer der Anlage, ein Mieter, Verwalter oder Hausmeister, zugeordnet werden. Somit stehen alle wichtigen Adressen, Telefonnummern und E-Mail-Adressen jederzeit zur Verfügung.

Zu allen technischen Anlagen wird eine Historie angezeigt. In dieser werden automatisch alle wichtigen Änderungen festgehalten, welche die Anlage betreffen, z. B. ein Eigentümerwechsel oder eine Statusänderung. Diese Dokumentation macht Änderungen später jederzeit nachvollziehbar. Das verbessert nicht nur die praktische Anwendung, sondern auch die Rechtssicherheit.

sage 50 Handwerk

Service- und Wartungsverträge

Die Verwaltung der Wartungs- und Serviceverträge gestaltet sich ebenso komfortabel. So ist es möglich, die Verträge mit technischen Anlagen zu verknüpfen oder sie als reine Dienstleistungen, z. B. für Winterdienst, Reinigungsdienst etc., zu erfassen.

Den Verträgen lassen sich zudem Terminserien, ähnlich denen bei Microsoft Outlook, zuordnen. Dadurch werden automatisch, abhängig von dem eingestellten Wiederholungsintervall, Wartungstermine vorgeschlagen. Die Einzeltermine der Serie lassen sich in Abstimmung mit dem Kunden beliebig verschieben.

Jeder einzelne Vertrag kann wahlweise sowohl auf Basis eines ausgeführten Auftrags als auch periodisch, z. B. halbjährlich oder jährlich, abgerechnet werden. Die Abrechnung erfolgt bei jedem Vertrag optional pauschal oder nach Aufwand, auch eine Mischform aus beiden Methoden ist möglich. Darüber hinaus wird zu allen Verträgen automatisch eine Historie mitgeführt, die direkt auf dem Startbildschirm angezeigt wird.

Reparatur- und Wartungsdokumente

Zur Kommunikation mit den Kunden stehen individuell anpassbare Vorlagen für Schriftstücke wie Angebot, Auftrag und Rechnung zur Verfügung. Bei Bedarf können auch Sammelrechnungen erstellt, d. h. mehrere Aufträge in einem Schritt abgerechnet werden.

Im Regiezentrum werden alle noch nicht abgerechneten Aufträge aufgelistet. Mit wenigen Klicks wird die dazugehörige Rechnung erstellt.

Die Wartungs- und Reparaturdokumente können wahlweise in eigenen Projekten abgelegt oder im ursprünglichen Projekt der Installation der Anlage hinzugefügt werden.

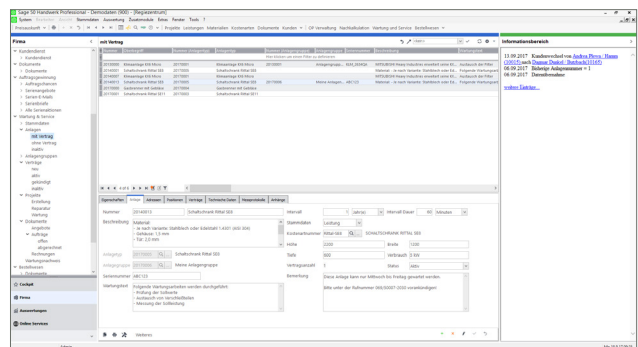
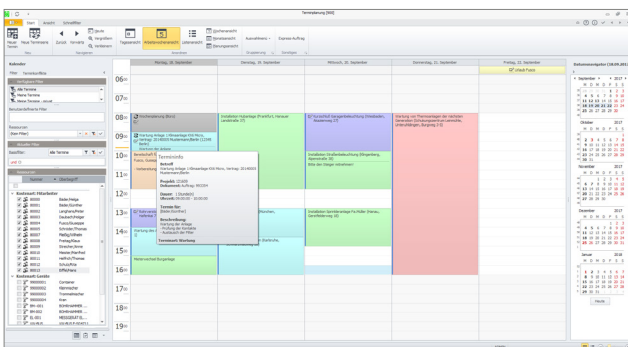
Mobile App

Zur optimalen Einsatzplanung der Monteure steht optional die kostenpflichtige App „mobiler Kundenservice“ zur Verfügung. Mit Hilfe dieser App erhalten Monteure und Servicemitarbeiter neue Aufträge direkt auf ihren mobilen Endgeräten. Auch ungeplante Zusatzleistungen lassen sich so von den Außendienstmitarbeitern bequem mobil erfassen.

Erledigte Aufträge werden auch von unterwegs sofort an das Handwerksprogramm zurückgemeldet. Die Durchlaufzeit der Aufträge verkürzt sich durch den Einsatz der App erheblich. Gleichzeitig werden lückenlos alle erbrachten Leistungen zur Abrechnung gebracht.

Auswertungen

Alle Anlagen und Verträge werden in übersichtlichen Auswertungen ausgewiesen. Zudem lassen sich alle Reporte individuell an den spezifischen Bedarf des jeweiligen Handwerks-/Dienstleistungsbetriebs anpassen.



Für mehr Informationen besuchen Sie
www.sage.de/handwerk
oder rufen Sie uns an: 069 50007-2030